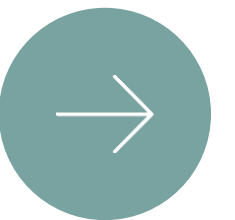


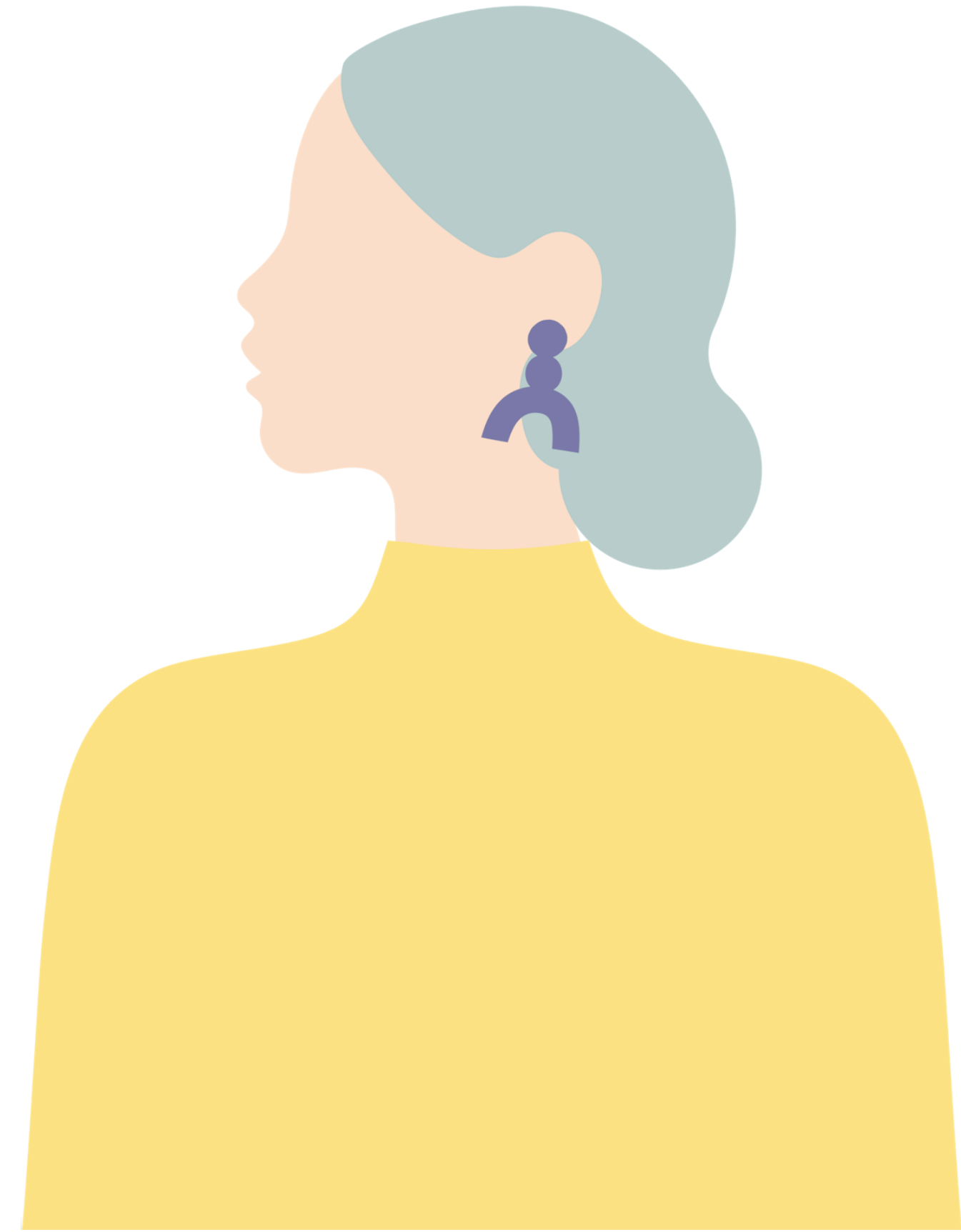
ANAFILAXIA DE REPETICIÓN: BUSCANDO UNA CAUSA

Virginia M. Alcaina
Hospital Universitario Virgen de la Arrixaca



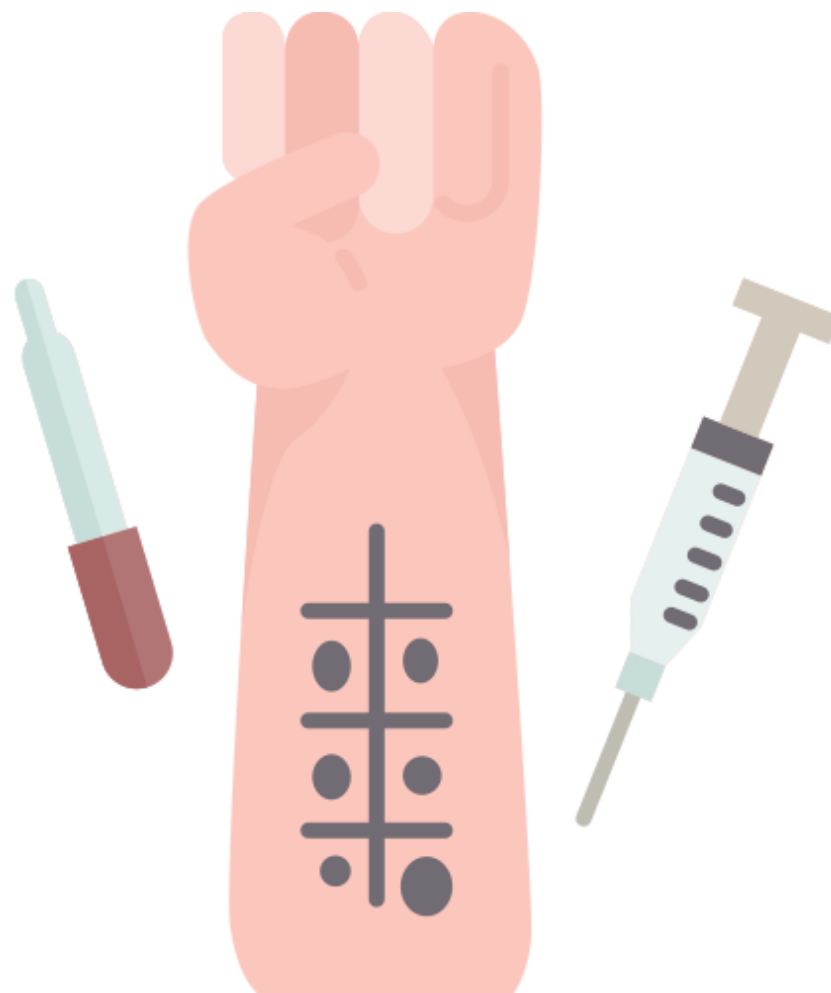
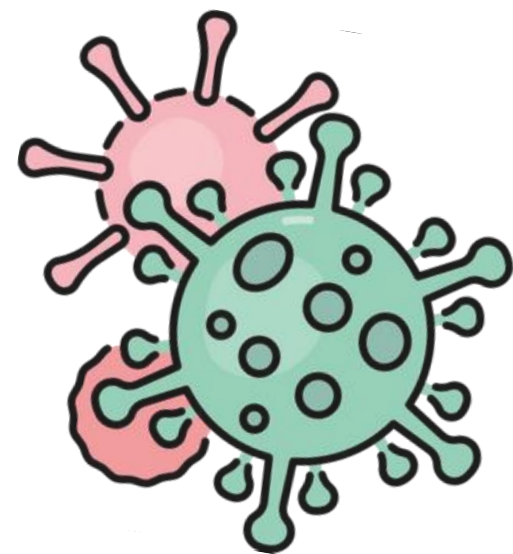
Caso clínico

- Mujer 28 años
- AP: Rinitis y asma por sensibilización a pólenes y epitelios.
- Episodios recidivantes de angioedema labial, anafilaxia y un shock anafiláctico.
- Implicación de cofactores
- Comidas fuera de casa.



RESULTADOS

Pruebas cutáneas con
neumoalérgenos y
panalérgenos vegetales:
**Positivas para gato, perro,
salsola y olivo.**



Pruebas cutáneas con extractos
de alimentos (cereales, frutas,
frutos secos, pescados,
mariscos, carnes, huevo, y
leche): **Positivas para leche,
soja, carne de cordero y
conejo.**



RESULTADOS



- ImmunoCAP (kUA/l): **Caspa de gato >100.00**, Caspa de perro 17.50, leche de vaca 0.20, Olivo 0.81, Salsola kali 1.07. Resto negativo.
- ISAC (ISU-E): Ole e 1 0,3; Sal k 1 3,3; Can f 1 24; Fel d 1 Uteroglobina 80; *Bos d 6 Albúmina sérica 0,6; Can f 3 Albúmina sérica 4,1; Fel d 2 Albúmina sérica 35.*
- ALEX (kUA/L): Par J 2 0.63, Sal k 1 4.79, **Bos d 6 (albúmina sérica) 1.72**, carne de conejo 1.39, **Sus d 1 (albúmina sérica) 1.79**, Can f d1 (uteroglobina) 3.70, Can f 1 30.87, **Can f 3 (albúmina sérica) 2.17**, Can f 6 1.11, Fel d 1 >50, **Fel d 2 (albúmina sérica) 5.39**, Fel d 7 43.01, epitelio de cabra 1.72, epitelio de cerdo 0.95

>>Se prohibió la carne de mamíferos, estando asintomática desde entonces.

Conclusiones

Presentamos un caso de angioedema-anafilaxia por sensibilización a albúminas de mamíferos (gato, vaca, perro...).

La eliminación de carne de mamíferos en la dieta es lo que ha logrado mantenerla asintomática.

El diagnóstico molecular ha sido muy importante ya que sin él no se hubiese podido dar una explicación a la clínica de la paciente

El gato ha podido actuar como sensibilizante primario, sensibilizándose a través del mismo al resto de albúminas por semejanza estructural entre ellas

La alergenicidad de las albúminas séricas es inusual teniendo en cuenta la elevada similitud entre albúminas séricas de diferentes especies y la albúmina sérica humana. La reactividad cruzada de los anticuerpos humanos hacia diferentes AS es una de las características más importantes de estos alérgenos.



HHS Public Access

Author manuscript

Biochim Biophys Acta. Author manuscript; available from

Published in final edited form as:

Biochim Biophys Acta. 2013 December ; 1830(12): 5375–5381

Role of sensitization to mammalian serum albumin in allergic disease

Gennaro Liccardi¹, Riccardo Asero, Maria D'Amato, Gennaro D'Amato

Serum albumins - unusual allergens

Maksymilian Chruszcz^{1,*}, Katarzyna Mikolajczak^{2,3}, Nicholas Mank¹, Karolina A. Majorek^{2,3}, Przemyslaw J. Porebski^{2,3}, and Wlodek Minor^{2,3,*}

¹Department of Chemistry and Biochemistry, University of South Carolina, 631 Sumter Street, Columbia, SC 29208, USA

Charlottesville, VA, 22908

Cross-reactivity of horse serum albumin with dog and cat albumins: study of three short peptides with significant inhibitory activity towards specific E and IgG antibodies

Pork-cat syndrome revealed after surgery: Anaphylaxis to bovine serum albumin tissue adhesive

Pascale Dewachter¹, Sandrine Jacquenet², Sadek Beloucif³, Jean-Pierre Goarin⁴, Fabien Koskas⁵, Claudie Mouton-Faivre⁶

GOUREAU, J. RABILLON, B. DAVID & J.-P. DANDEU
Journal of Allergy and Clinical Immunology, Institut Pasteur, Paris, France



Gracias